

---

---

**SpedCom spol. s r.o.**

Kaplice, Omlenická 37

## **Termické měření**

---

***Měřeno termokamerou Fluke Ti 25,***

---

*Připraveno pro:*

**Rodinný dům**

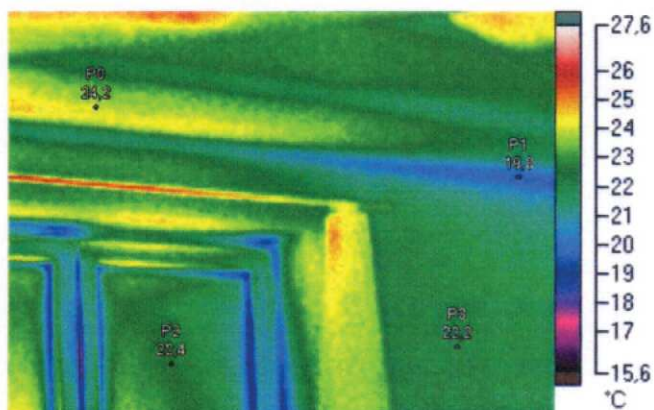
pan Bláha

Srubec

11x

+ TAKÉ 21x NACI





**Snímek s viditelným zářením**

**IR002355.IS2**

19.3.2011 9:33:22

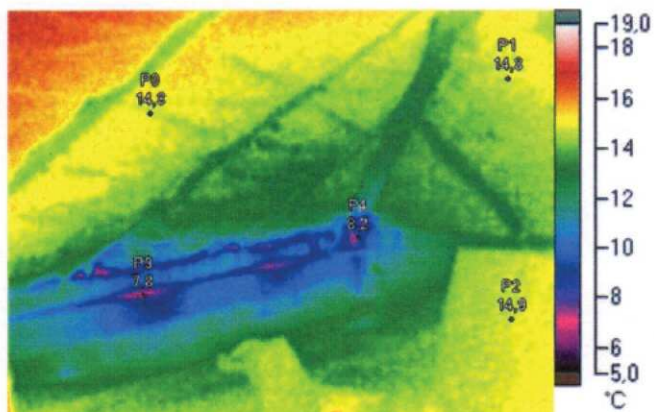
Ložnice - stěny, strop teplotně dobré, skleněné výplně okna jsou opravdu kvalitní.

**Informace o snímku**

Teplota pozadí	21,0°C
Zářivost	0,95
Rozsah snímku	17,0°C až 26,0°C
Model kamery	Ti25
Výrobce	Fluke

**Značky k hlavnímu obrázku**

Název	Teplota	Zářivost	Pozadí
P0	24,2°C	0,95	21,0°C
P1	19,8°C	0,95	21,0°C
P2	22,4°C	0,95	21,0°C
P3	22,2°C	0,95	21,0°C

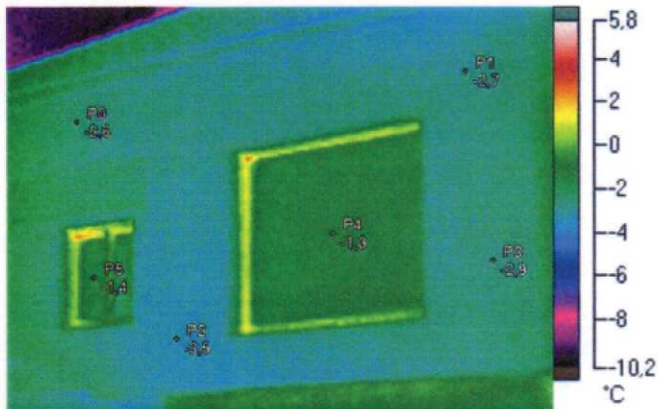


**Snímek s viditelným zářením**

**IR002359.IS2**

19.3.2011 9:40:07

Podkroví - velmi dobře provedená izolace mezi trámy. Chladnější jsou rohy a zde i místa kolem podezdíce..



**Snímek s viditelným zářením**

**IR002368.IS2**

19.3.2011 10:18:00

Zed' bez problémů, viditelné kvalitní zasklení oken.

Celkově jsou na domě velmi dobře zaizolované překlady oken a stavební věnec. To bývá na málokteré stavbě. Chválím.

Doporučuji kvalitně zaizolovat sokl domu i pod úroveň zeminy a zaizolovat strop na půdě.

### Informace o snímku

Teplota pozadí	3,0°C
Zářivost	0,95
Rozsah snímku	-10,5°C až 3,0°C
Model kamery	Ti25
Výrobce	Fluke

### Značky k hlavnímu obrázku

Název	Teplota	Zářivost	Pozadí
P0	-2,6°C	0,95	3,0°C
P1	-2,7°C	0,95	3,0°C
P2	-3,5°C	0,95	3,0°C
P3	-2,9°C	0,95	3,0°C
P4	-1,3°C	0,95	3,0°C
P5	-1,4°C	0,95	3,0°C